

Des services variés

Selon leur spécialisation et leur milieu de pratique, allant du soutien aux parents à l'élaboration de plans d'intervention, les psychoéducateurs et les psychoéducatrices proposent des services variés tels que :

- Évaluation du développement et du comportement de l'enfant et de l'adolescent
- Support en service de garde et en milieu scolaire
- Dépistage et prévention des difficultés d'adaptation
- Sensibilisation aux besoins des jeunes de 0 à 18 ans
- Intervention en situation de crise
- Accompagnement des aînés

Une profession réglementée

Les psychoéducateurs et les psychoéducatrices sont tous membres de leur ordre professionnel. Leur profession est réglementée et régie par un code de déontologie. Quiconque ne fait pas partie de l'**Ordre des psychoéducateurs et psychoéducatrices du Québec** ne peut porter le titre de psychoéducateur ni accomplir les activités qui leur sont réservées. Le public peut ainsi avoir l'assurance que ces professionnels ont les compétences nécessaires pour intervenir directement auprès de personnes à risque ou présentant des difficultés d'adaptation.



ORDRE DES
PSYCHOÉDUCATEURS
ET PSYCHOÉDUCATRICES
DU QUÉBEC

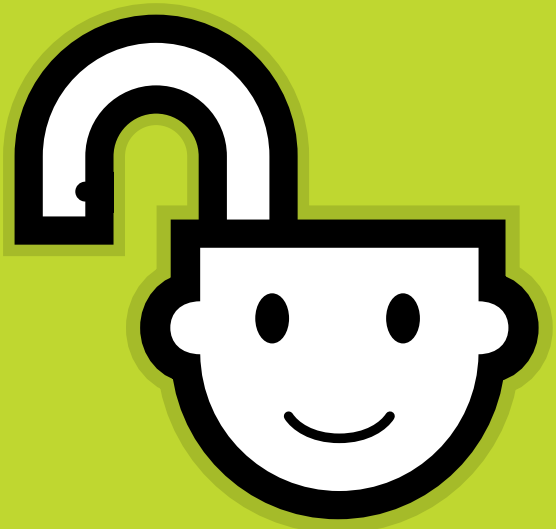
Une présence qui fait la différence

1600, boul. Henri-Bourassa Ouest, bureau 510
Montréal (Québec) H3M 3E2
Téléphone : 514 333-6601 ou 1 877 913-6601

ordrepesd.qc.ca



Problème d'adaptation ?
Difficulté d'intégration ?



Une présence
qui fait la différence

Les psychoéducateurs et psychoéducatrices... des intervenants au cœur de votre quotidien!

Psychoéducateurs et psychoéducatrices

Les psychoéducateurs et les psychoéducatrices sont formés pour intervenir dans l'action auprès de personnes aux prises avec des difficultés d'adaptation se manifestant sur le plan comportemental, et ce, dans leurs différents milieux de vie.

Les psychoéducateurs possèdent une formation universitaire leur permettant d'agir de façon autonome. En ce sens, ils font des évaluations cliniques et élaborent des plans d'intervention en plus de concevoir et d'animer des programmes adaptés aux besoins de leurs clientèles. En somme, ils agissent tant dans un but préventif que curatif.

Les psychoéducateurs privilégient l'action sur le terrain. Ils sont présents dans le quotidien des personnes qu'ils accompagnent et prennent appui sur le « vécu partagé » avec elles. Dans le cadre de leur travail, ils évaluent différentes problématiques et proposent des solutions propres aux besoins de chacun des individus à qui ils viennent en aide.
Leur présence fait donc la différence.

Des clientèles et des milieux de travail diversifiés

Les psychoéducateurs et les psychoéducatrices travaillent avec des clientèles de tous âges, incluant les personnes qui éprouvent des problèmes de santé mentale. Ils œuvrent dans des milieux de travail diversifiés dont les centres de réadaptation, les CLSC, le milieu de l'éducation (écoles primaires et secondaires, centres d'éducation des adultes), les centres jeunesse, les organismes communautaires, les milieux hospitaliers, les centres de la petite enfance et ceux pour personnes âgées de même qu'en pratique privée.

Les psychoéducateurs sont des professionnels qui réalisent des mandats complexes impliquant non seulement l'individu, mais aussi la mise à contribution des ressources de son milieu telles que la famille, l'entourage, l'école et les organismes communautaires.